

APPLICATIONS

CRITT Analyse Vidéo



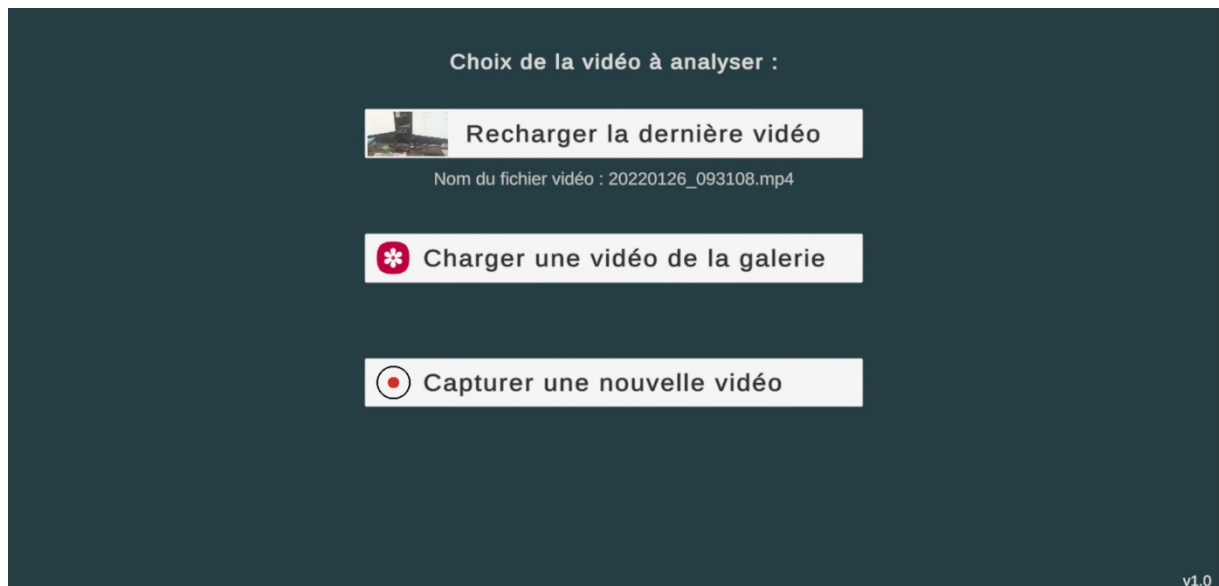
C'est une application Android vous pouvez la télécharger grâce au lien :

https://drive.google.com/file/d/1Bd2Dxg85Jc95tu0mWCU_d-WPuDNW0wY-/view?usp=sharing

Elles sont déjà installées sur l'écran tactile ainsi que sur la tablette.

- Sur l'écran tactile : passez en mode android avec la flèche qui apparait sur les bords de l'écran – changer de mode
- Sur la tablette : double cliquer sur critt analyse vidéo

Lancez l'application, une fois arrivée sur la fenêtre ci-dessous :



Faite le choix soit de charger la dernière vidéo ou d'en exploiter une autre de la galerie. Si vous utilisez Critt analyse vidéo pour faire des mesures de longueurs ou d'angle pensez à mettre sur la vidéo une règle de calibrage visible.

Une fois la vidéo chargée vous obtenez la fenêtre suivante :



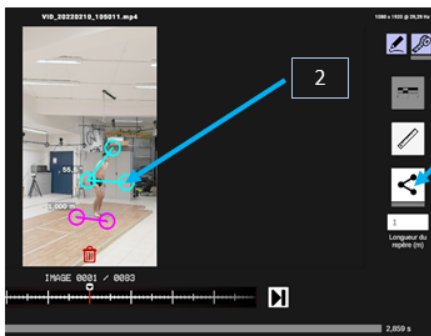
Il existe deux fonctions en haut à droite de la fenêtre elles permettent pour l'une de faire des dessins sur la vidéo, et pour la seconde d'effectuer des mesures de longueur et d'angle comme décrit ci-dessous :

Fonction mesures

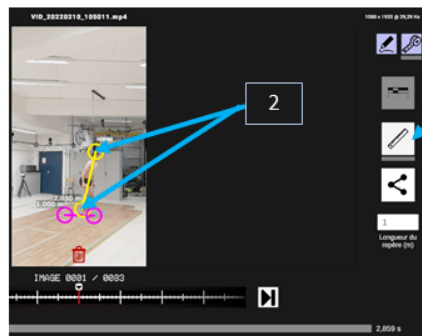


2- Sélectionner l'origine et la fin de la règle

Angle



Longueur



Effacer

